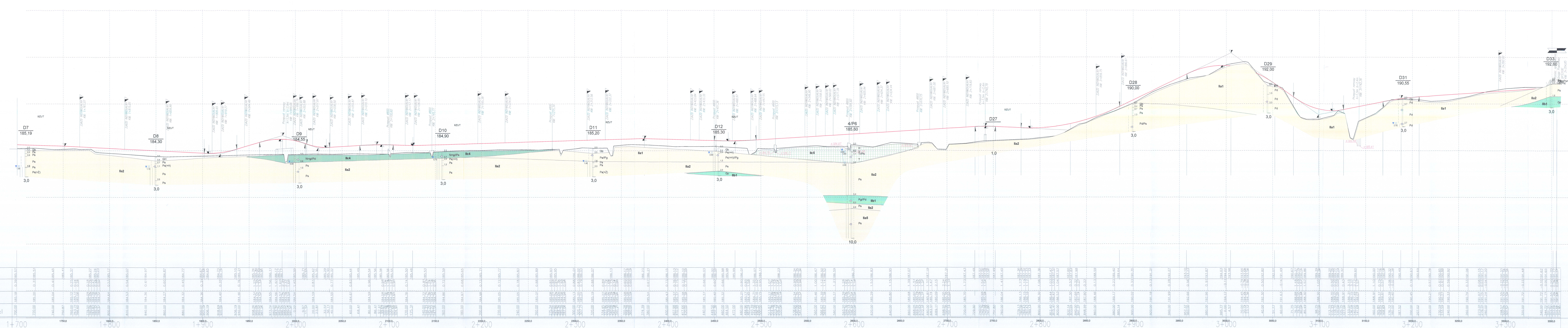


m.n.p.m.

Skala
1: 1000

120

Odległości



m.n.p.m.

Budowa drogi ekspresowej S8 (odc. W.Walichnowy - W.Wrocław - A1)

Droga dojazdowa D7 km 1+700 - 3+354,85
część 2-2 - odc. 6

Przekrój geologiczno-inżynierski nr 174

zof. nr 2.3.4/2